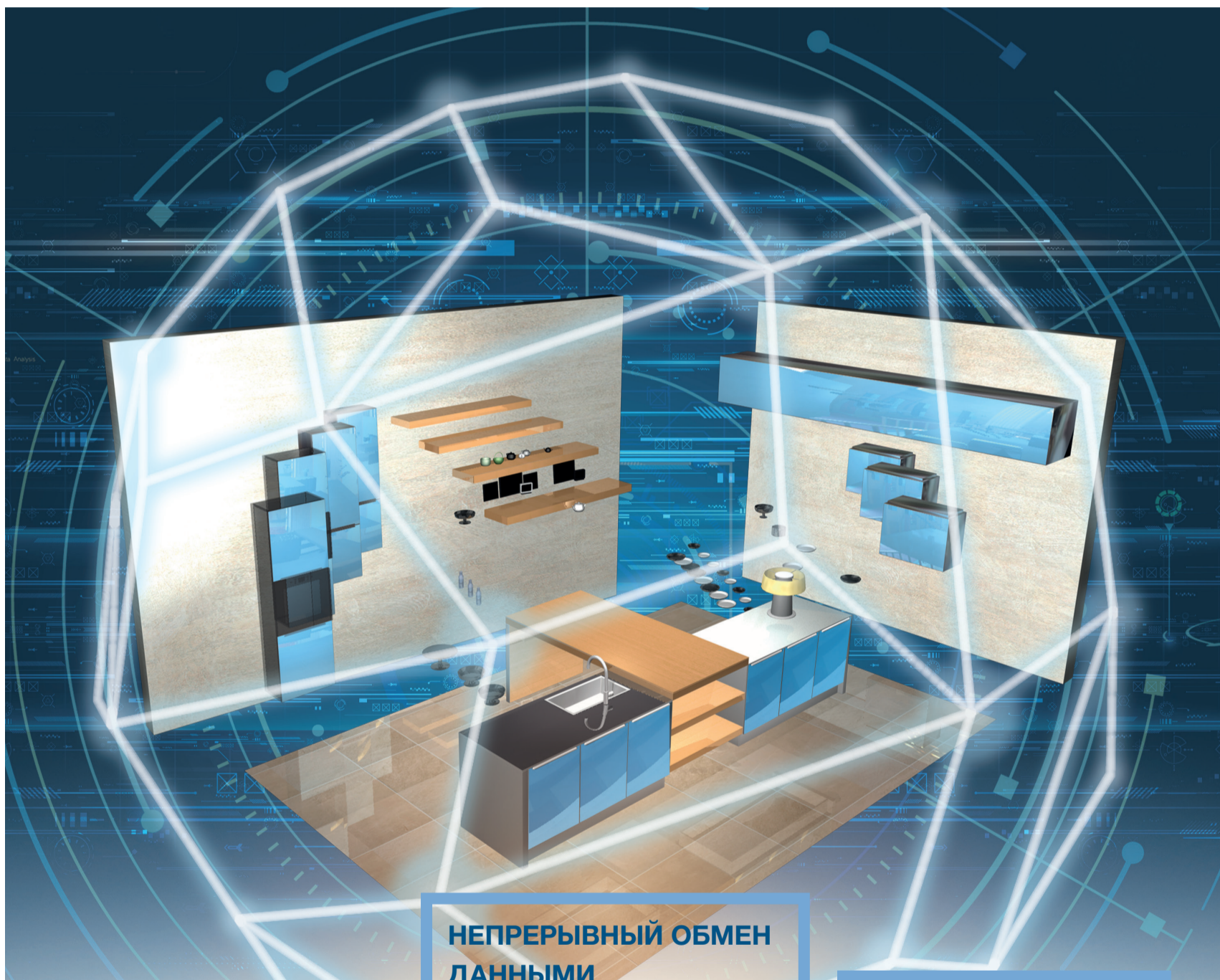


inspiration

ВАШЕ РЕШЕНИЕ ДЛЯ ПРОИЗВОДСТВА

ДЕКАБРЬ 2017 Г.



7

Опыт наших клиентов.

НЕПРЕРЫВНЫЙ ОБМЕН ДАННЫМИ

SWISS KRONO
делает ставку на новое ПО.



12

Новинки: одно из самых современных мебельных производств.

ЗАСЛУЖЕННАЯ НАГРАДА

Система помощи оператору IntelliGuide.



Более

2.000

оконных блоков в год на предприятии Schreinerei Meinzinger.

МАССИВ ДЕРЕВА

Что движет прогрессом.



ЕДИНЫЙ ПОСТАВЩИК: ЦИФРОВЫЕ ТЕХНОЛОГИИ

Предприятие Goldbach Kirchner оснащено самым современным оборудованием в мебельной отрасли.

Система управления, 12 новых станков, площадь 1500 квадратных метров: на этой основе компания Goldbach Kirchner из г. Дессау организовала гибкое производство, позволяющее производить единичные изделия для заказчиков, которые специализируются на выполнении комплексных отделочных работ. На существующем производстве в Гайзельбахе Бернд Кирхнер и его предприятие уже сейчас с большим успехом изготавливают высококачественные интерьерные перегородки, мебель и предметы внутренней отделки по заказу банков, коммерческих предприятий, школ, общественных организаций, ресторанов и магазинов — по большей части, крупными партиями. Тенденции развития строительной отрасли и непрерывно растущие требования проектировщиков показали г-ну Кирхнеру и его команде, что в будущем их производство должно стать более гибким. Что для этого нужно? Пустой цех и высокотехнологичное оборудование НОМАG. На этой основе в г. Дессау возникло мебельное производство, отвечающее самым высоким технологическим стандартам

и подключенное к новейшей системе управления производством - ControllerMES. Уже несколько месяцев компания Goldbach Kirchner успешно работает на новом оборудовании. Производство оснащено раскроечным центром, объединенным с системой складирования, лазерным кромкооблицовочным станком с устройством автоматического возврата заготовок для производства изделий с нулевым швом, сортировочным накопителем, роботом (для выгрузки, укладки в штабель, загрузки, укладки на место промежуточного хранения или извлечения заготовок), полностью автоматическим сверлильным и шкантозабивным центром, а также прессом для сборки корпусной мебели. Новое оборудование на производстве Goldbach Kirchner обеспечивает не только гибкость, но и необычайно высокую эффективность. Мы следим за развитием событий — и вскоре расскажем об этом вам!

«Определяющее значение имеют два момента: абсолютная гибкость производства и непрерывный обмен данными. Для этого необходимо соответствующее оборудование, единое программное обеспечение, и опыт внедрения цифровых технологий. НОМАG предложил комплексное решение — это мое решение!»

Бернд Кирхнер, управляющий, Goldbach Kirchner GmbH



Результат первого пуска новой производственной линии в г. Дессау. (слева на право) Бернд Кирхнер (управляющий), Кристиан Штоль (руководитель производства), Себастиан Шмидт (руководитель проекта) и Свен Кирхнер (управляющий)

НОВЫЕ НАПРАВЛЕНИЯ В МЕБЕЛЬНОМ ПРОИЗВОДСТВЕ

Smart Factory: способы производства меняются.

Если вы хотите соответствовать растущим требованиям мебельной отрасли, вам необходимо обеспечить гибкость производства и отвечать высочайшим технологическим стандартам. Команда экспертов НОМАG отлично подготовилась к наступлению новой эры. Чтобы предлагать клиентам высокоавтоматизированное, объединенное в сеть оборудование от одного производителя, мы уже сейчас используем такие современные методы, как моделирование потоков материала и моделирование производств в 3D с учетом всех скоростей, размеров, возможностей оборудования. Мы проводим «виртуальный ввод в эксплуатацию» перед поставкой оборудования, благодаря чему клиенты могут заранее познакомиться с «цифровым двойником» своего нового производства. Благодаря этому сроки реализации проектов существенно сокращаются, так как это позволяет проверить организацию движения материалов, интерфейсы и механические подключения до ввода в эксплуатацию. Нашу непрерывную работу в области развития концепций производства наглядно демонстрировал InnovationCenter на выставке LIGNA. Мы показали, как будет выглядеть «мебельная фабрика будущего». Чтобы и в будущем предлагать клиентам эффективные, объединенные в информационную сеть и высокоавтоматизированные концепции производства, необходимо продолжать непрерывную интеграцию новых технологий. Пример: использование роботов в сочетании с автоматическим напольным транспортом.



Посмотрите «производство будущего»: www.homag.com/ocifrovka-dannyh



КОНСАЛТИНГ И ПРОГРАММНОЕ ОБЕСПЕЧЕНИЕ

Новые представления об обмене данными.

SWISS KRONO — всемирно известный поставщик плитных материалов. Эта швейцарская компания, с более чем 50-летним опытом производства древесных материалов, включила в свой ассортимент изготавливаемые полуфабрикатов мелкими партиями, которые поставляются мебельным предприятиям. Чтобы добиться ведущего положения и в этой сфере, компания полностью изменила структуру программного обеспечения организовав производство с единым и непрерывным обменом данными. Решение, объединившее все этапы производства от проектирования до станка, было разработано и внедрено в сотрудничестве с экспертами HOMAG Consulting & Software.

«Перед тем, как принять решение, мы проверили и другие варианты. Но они в большей мере были ориентированы на локальные решения — а нам было необходимо обрабатывать и передавать данные непрерывно по всей цепочке производства. HOMAG предложил готовую систему управления. Для нас это имело большое значение», — говорит Элиас Хубер, менеджер по продукции SWISS KRONO.

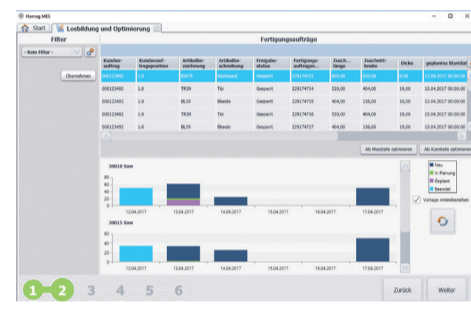
Для реализации новой системы обработки и передачи данных было использовано программное решение woodCAD|CAM и система

управления производством ControllerMES. На этапе подготовительных работ woodCAD|CAM обеспечивает первоначальную обработку данных. В базу данных были включены сведения о всех готовых элементах мебели. Мы получаем три преимущества: сокращение затрат и ручного труда на этапе подготовительных работ, снижение количества ошибок, быструю передачу данных на производство. В дальнейшем на этапе проектирования для всех предметов мебели и их деталей, входящих в заказ, будут создаваться трехмерные модели. Проектирование может выполняться свободно или на основе параметров — главным образом, с использованием ассоциативных чертежей. Если в конструкцию трехмерной модели вносятся изменения, созданные ранее чертежи автоматически обновляются. Еще одно большое преимущество для SWISS KRONO — автоматическая генерация всех данных, необходимых для производства. Чтобы сформировать и передать управляющие программы на станки для раскроя, окантовки, ЧПУ обработки и упаковки, на основе трехмерной модели - достаточно одного клика мышкой. При этом гарантированы точность и единообразие данных.

Результат: оптимальные процессы подготовки и производства на основе трехмерного проектирования, а так же постоянный контроль мебельного производства на всех этапах от планирования до проверки полноты выполнения заказа.

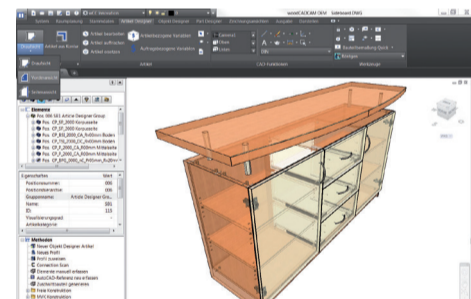
ControllerMES

Система управления производством обеспечивает связь оборудования и производственных процессов внутри программной платформы с расширяемой модульной структурой.



woodCAD|CAM

Программное решение создает основу для всех последующих процессов и дает возможность производить как индивидуальные изделия, так и серийную мебель в больших количествах. Программа обеспечивает поддержку на всех этапах процесса — начиная с проектирования и заканчивая производством.



«Благодаря использованию оборудования и программного обеспечения HOMAG в нашем центре производства готовых деталей мебели появилась возможность выполнять большее количество операций. Таким образом мы смогли удовлетворить потребность наших клиентов в мебельных деталях и организовать производство деталей здесь в Менцнау».

Элиас Хубер, менеджер по продукции SWISS KRONO



Первый проект, реализованный с использованием woodCAD|CAM: мебель для собственного офиса

ОБОРУДОВАНИЕ ДЛЯ РАСКРОЯ ПЛИТ: ВЕЛИКОЛЕПНАЯ ИННОВАЦИЯ

intelliGuide получила премию на симпозиуме инноваций на LIGNA.

«Какая из представленных на выставке LIGNA инноваций имеет самое большое значение?» — этот вопрос симпозиум инноваций задает на каждой выставке LIGNA. Отвечают на него посетители. Выбирать можно только инновации последних двух лет. Благодаря системе intelliGuide предприятию HOMAG Plattenaufteiltechnik GmbH второй раз подряд (в 2015 году награду получил раскройный центр HPS 320 flexTec) удастся войти в число победителей конкурса. Система помощи оператору стала второй в рейтинге «важнейших инноваций, представленных на выставке LIGNA 2017».

НОВИНКА: раскройный центр анализирует действия оператора и делает выводы.

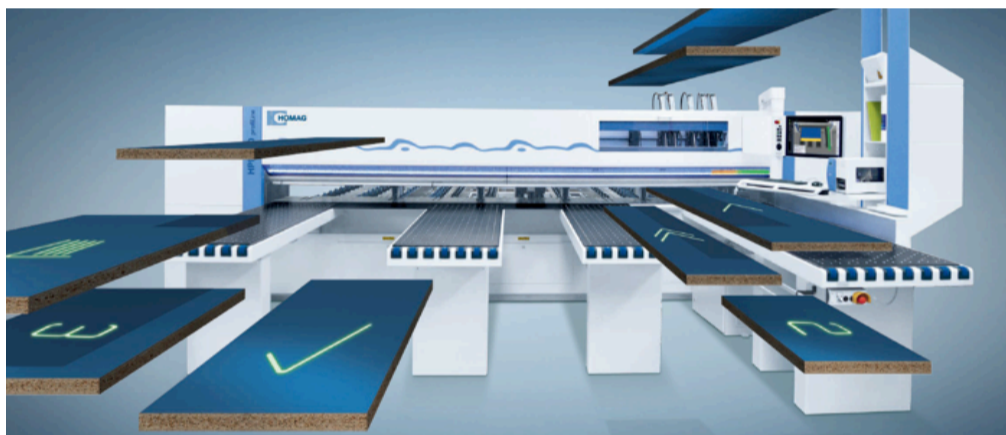
Впервые система реагирует на действия оператора и прогнозирует его дальнейшие действия. Система помощи intelliGuide гибко изменяет последовательность раскроя, если в раскройный центр загружается не та заготовка, которая была запланирована. В наиболее полной модификации системы лазер проецирует на поверхность заготовки понятные оператору символы, которые сообщают оператору то, какие действия от него требуются.

В зависимости от модификации система помощи оператору intelliGuide может включать три основные технологии:

- светодиодная планка: цветные световые

сигнал на линии реза сообщают о предстоящей операции обработки;

- система с камерой: распознает любые детали и процессы, выполняемые на столе подачи станка, и обеспечивает целенаправленную поддержку оператора;
- лазерная проекционная система: точные указания проецируются непосредственно на заготовку в виде стрелок и значков.



Система intelliGuide, занявшая второе место в конкурсе инноваций на выставке LIGNA



Посмотрите, как работает система поддержки оператора: youtube.com/homaggroup



Создатели intelliGuide: (слева направо) Роланд Мюллер, Мануэль Фриблин, Михаэль Вурстер и Бенедикт Буэр

HPS 320 FLEXTEC НА ПРАКТИКЕ

Фигуры высшего пилотажа в производственном цехе.

Все знают, что раскрой плит — дело сложное и трудозатратное. Во-первых, из-за веса и больших размеров плит, во вторых — из-за необходимости постоянной концентрации при раскрое. Поэтому на мебельном предприятии MS Schuon плиты поворачивает робот. Более года он работает на участке раскроя, впервые представленном на выставке LIGNA 2015. Именно там представители мебельного предприятия впервые увидели на стенде

HOMAG систему для раскроя HPS 320 flexTec и оборудование для автоматического складирования TLF 411 плитного материала. Решение о приобретении было принято моментально. Затем был построен цех, и оборудование ввели в эксплуатацию. Сейчас комплекс работает в две смены, раскраивая по 100 полуформатных плит ежедневно. Производительность производственного участка зависит от схемы раскроя. Возможная производительность — до 1500 деталей в смену. Для производства того количества деталей, которое сейчас один сотрудник Schuon изготавливает с помощью HPS 320 flexTec, раньше требовались два раскройного центра и два оператора.



За новыми процессами наблюдал редактор Георг Молински (специализированный журнал dds):

www.homag.com/schuon-rascroy-plit



«Наш новый участок раскроя со складом, пилой и роботом гарантирует высокую надежность, абсолютную точность и эффективность. Нам удалось сократить расходы и более гибко реагировать на потребности рынка».

Беттина и Филипп, управляющие, MS Schuon GmbH

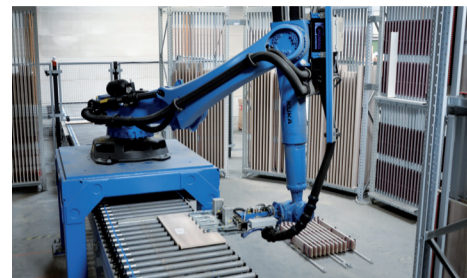


КАК УБИТЬ ТРЕХ ЗАЙЦЕВ ОДНИМ ВЫСТРЕЛОМ

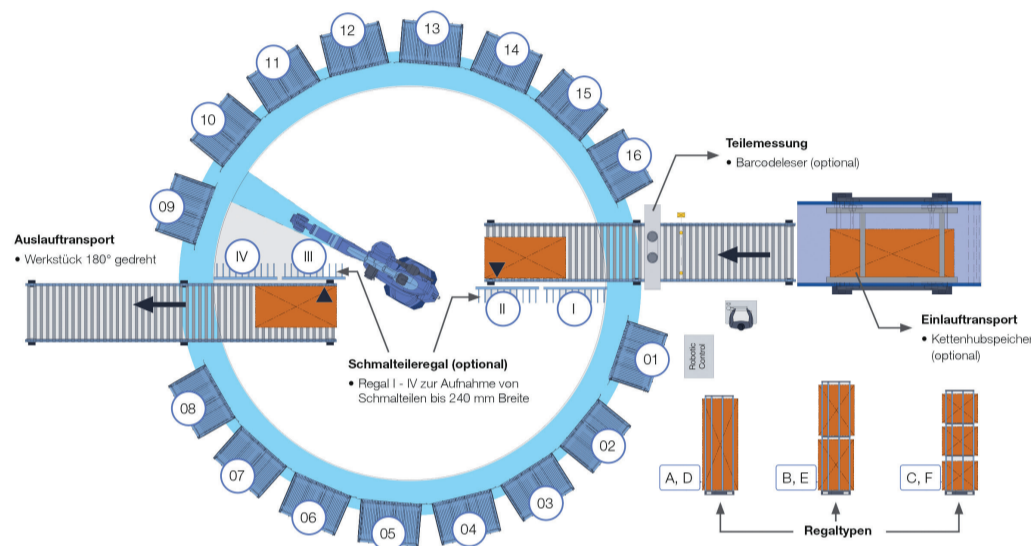
Робот в столярном производстве.

Управляющий предприятия Starke Objekteinrichtungen GmbH с первого взгляда понял, что роботизированное оборудование HOMAG с круговым расположением стеллажей просто создано для его производства. Торстену Штарке было необходимо сортировать детали, укладывая их в правильной последовательности. Кроме того, был необходим промежуточный склад между участками изготовления деталей и сборки, так как организация процессов на участке раскроя и кромкооблицовки не была оптимальной для

участка сборки. В принципе, с этой проблемой сталкивается каждый изготовитель мебели — и решает ее, создавая промежуточные склады и используя тележки для комплектования заказов. Но Торстен Штарке хотел больше: больше гибкости, больше надежности, большей производительности, большей пропускной способности и меньшей доли ручного труда. Оснастив предприятие новым оборудованием, руководитель предприятия убил трех зайцев одним выстрелом.



Посмотрите видео:
[youtube.com/homaggroup](https://www.youtube.com/homaggroup)



МНОЖЕСТВО ПРЕИМУЩЕСТВ

+ РОБОТИЗИРОВАННОГО ОБОРУДОВАНИЯ:

- удобство технического обслуживания
- высокая эксплуатационная готовность
- высокая эффективность
- высокая гибкость
- улучшенная эргономика
- надежность технологических процессов
- меньше повреждений деталей
- точный повтор действий
- бесперебойность

«Когда я увидел этого робота на стенде HOMAG на выставке LIGNA 2015, я сразу понял, что это — оптимальное для нас решение».

Торстен Штарке, управляющий, Starke Objekteinrichtungen GmbH

НОВИНКА: КРОМКООБЛИЦОВОЧНЫЙ СТАНОК НАЧАЛЬНОГО УРОВНЯ

Специальный класс производительности.

Небольшие мастерские и цеха небольшой площади зачастую предъявляют особые требования к оборудованию. Эти требования полностью удовлетворяет модель Ambition 1120 F: высокая гибкость обработки, профессиональное качество кромок в сочетании с компактностью. Этот станок создан для того, чтобы удовлетворять меняющиеся потребности конечных клиентов и работать с различными материалами. Ambition 1120 F не оснащается профильной

фрезой, но на него устанавливаются 3 агрегата (профильная цикля, цикля для зачистки клеевых швов и полировальный агрегат). Станок полностью автоматизирован; стандартная комплектация предусматривает двухпозиционное перемещение прижимной зоны, перемещение копира и фрезы для создания фаски/скругления/прямой, и перемещение цикли. Все перемещения с помощью пневматики.



Полностью автоматический кромкооблицовочный станок начального уровня Ambition 1120 F занимает <6 м²

ПРОКЛЕИВАНИЕ ДВЕРНЫХ ЧЕТВЕРТЕЙ

Производство дверей с нулевым швом.

Шпунтованные кромки с нулевым швом: технология aiГес уже успешно применяется клиентами в производстве дверей. Двери белого цвета становятся все более популярными, а к их качеству предъявляются особенно высокие требования. Нулевого шва можно добиться при использовании кромочного материала из меламина, АБС и ПП.

Кроме того, при использовании кромок из АБС (теперь и при создании шпунтованных кромок) толщиной до 3 мм удалось значительно сократить чувствительность продольных кромок к ударам.



СТРОГАЛЬНЫЕ СТАНКИ

Что будет с массивом в будущем?

Новая линейка автоматических строгальных станков, впервые представленная на выставке LIGNA 2017, со всей очевидностью показывает, что мы относим обработку массивной древесины к сфере наших интересов. Причина в том, что мы считаем, что будущее нашей отрасли в значительной мере будут определять экологические аспекты. Правительства все большего количества стран принимают меры, поддерживающие использование возобновляемых источников энергии и материалов, получаемых с учетом требований устойчивого развития.

Что движет прогрессом?

Разумеется, производители продолжают обрабатывать большое количество плит из древесных материалов. Их однородная структура позволяет минимизировать отклонения в процессе производства и упрощает обработку. Работа с массивной древесиной требует большего внимания, опыта и знаний. Несмотря на это, массивная древесина применяется все более широко. Этот материал часто используется для производства фасадов и, зачастую, в сочетании с оштукатуренными или стеклянными деталями.

Что предлагает HOMAG в области обработки массивной древесины?

Мы уже давно предлагаем автоматизированные решения и объединенное в сеть оборудование для всей цепочки

производства мебели. Сейчас начинается внедрение автоматизации и сетевых технологий и в области обработки массивной древесины. Наше преимущество: трансфер технологий из области обработки плитных материалов в область работы с массивной древесиной. Мы предлагаем комплексные решения на основе согласованных технологий от одного производителя.

В чем особенность оборудования HOMAG для обработки массивной древесины?

Во всех наших станках используется единая система и концепция управления powerTouch. Все станки легко подключаются к информационной сети и управляются единообразно. В новых строгальных станках серии LPP 300 базовая концепция была дополнена интуитивно понятной графической системой помощи оператору с управлением жестами (например, замена шпинделей обозначается жестом «смахивания»).



Станки HOMAG с сенсорным управлением

«Важное преимущество массивной древесины — дизайн. Из древесных плит практически невозможно изготовить мебель с профилированной поверхностью. Предпочитающие экологичные решения клиенты выбирают материалы их региона. В результате использование плитных материалов может оказаться невозможным. Кроме того, мы предлагаем нашим клиентам возможность получить «мебель с историей» — историей о дереве, которое когда-то росло в саду, а теперь украшает их дом».

Андреас Вайнцирль, управляющий,
3D-Holzdesign



«Для нашего предприятия, специализирующегося на изготовлении окон, древесина останется чрезвычайно важным материалом и в будущем. Массивная древесина отлично подходит для изготовления деревянных и деревянно-металлических окон и при этом отвечает требованиям устойчивого развития. У массивной древесины достаточно хорошие статические характеристики, хорошие теплоизолирующие свойства, она создает благоприятный микроклимат в помещении. Сочетания этих достоинств вы не найдете ни в каком другом материале».

Флориан Кребс, руководитель проекта и производства, Muster Fenster AG

ПРОСТОЕ ШЛИФОВАНИЕ

Идеальное окно за одно касание.

Окна, двери, мебель: Норберт Майнцингер и его команда выполняют любое пожелание клиента. Чтобы работать еще более эффективно, предприятие приобрело новый шлифовальный станок.

Основное направление деятельности предприятия г-на Майнцингера — производство окон: в прошлом году здесь было изготовлено более 2000 оконных блоков. Для руководителя столярного предприятия из Верта правильный выбор станка имел жизненно важное значение. «Мы искали партнера, который помог бы нам оптимально справиться со всеми нашими задачами — в том числе, в будущем. До сих пор все подтверждало правильность нашего выбора в пользу компании BÜTFERING (сейчас — HOMAG)».

Новый станок SWT 345 с агрегатами C, U, Q и H оснащен, в числе прочего, интуитивно понятным управлением powerTouch. После выставки HOLZ-HANDWERK 2016 эта система управления интегрируется во все станки серии SWT 300. И именно на этой выставке между господином Майнцингером и его шлифовальным станком пробежала искра. Сегодня он управляет всеми функциями станка и изменяет настройки с сенсорного экрана как на планшетном компьютере. Если параметры изменяются — например, повышается давление шлифования или изменяется скорость — эта информация отображается на экране в графическом виде. Управлять SWT никогда не было так легко. Это подтверждает и г-н Майнцингер: «Должен сказать, управление с помощью сенсорного экрана мне нравится больше, чем системы других станков. Оно намного понятнее».

О других уникальных особенностях этого станка вы узнаете из нашей статьи!
www.homag.com/meinzinger-shlifovanie



ДОМАШНЯЯ ВЫСТАВКА WEINMANN 2017

Тенденций отрасли для новаторов в области деревянного строительства.

Индивидуальные пожелания клиентов, высокий уровень загрузки, недостаток специалистов и



**МЕРОПРИЯТИЕ
WEINMANN 2017**

23 – 24 ноября,
Санкт-Йоханн

www.homag.com/weinmann-treff

новые методики в строительстве — вот темы, определяющие в настоящий момент развитие отрасли. О последних изменениях в отрасли вы узнаете на мероприятии WEINMANN в Санкт-Йоханне. Используйте эту платформу для обмена опытом с экспертами и коллегами! Что вас ждет? Под девизом «ВАШЕ РЕШЕНИЕ для производства сборных домов» мы познакомим вас с практикой применения новейших технологий. Кроме многофункционального моста WMS 150 будет показан в действии многофункциональный мост WMS 060, представляющий новейшие разработки в этой области. Новый мост специально предназначен для эффективного мелкосерийного производства и отлично подходит для использования на мелких и средних предприятиях.

Также будут представлены станки для изготовления деревянных деталей строительных конструкций WBS 140 и WBZ 160 powerSIX специального назначения. Изготовители сборных домов из самых разных регионов мира успешно применяют такое оборудование, дополняя его установкой для полностью автоматической загрузки материала. Познакомьтесь с этим образцом невероятной скорости и точности! Кроме того, в течение двухдневного мероприятия эксперты расскажут об актуальных тенденциях

развития и будущем деревянного строительства. Особое внимание наряду с применением роботизированных устройств будет посвящено потенциальным возможностям BIM (Building Information Modeling), организации рабочего места и логистике материалов, а также современному опыту строительства из дерева в разных частях Европы.

На нашей специализированной выставке вы сможете узнать больше о предлагаемых системах CAD, технологиях изоляции, крепежных устройствах и инструментах. Также наши специалисты WEINMANN ответят на любые ваши вопросы, касающиеся программного обеспечения и технического обслуживания.

Приходите, мы будем рады вас видеть!



Выставка WEINMANN каждый в год собирает представителей отрасли деревянного домостроения. Познакомьтесь с «ВАШИМ РЕШЕНИЕМ» для деревянного домостроения.

ПРИГЛАШАЕМ ПОСЕТИТЬ ВАЖНЫЕ МЕРОПРИЯТИЯ В 2018 ГОДУ:

21 – 24 марта выставка HOLZ-HANDWERK

г. Нюрнберг (Германия)

28 – 31 марта выставка UMIDS-2018

г. Краснодар, Экспоград-Юг

8 – 12 мая выставка XYLEXPO

г. Милан (Италия)

25 – 28 сентября выставка HOMAG TREFF

г. Шопфloh, г. Хольцброн (Германия)

22 – 25 октября выставка ЛЕСДРЕВМАШ-2018

г. Москва, Экспоцентр

19 – 23 ноября выставка МЕБЕЛЬ-2018

г. Москва, Экспоцентр



ПРОСТО, КАК НИКОГДА

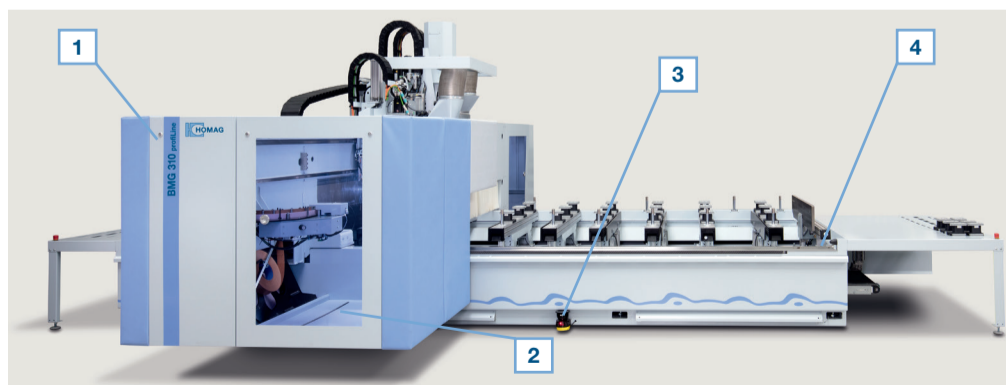
BMG 310:

управление в НОВОМ понимании.

Работа на станках с ЧПУ еще никогда не была такой простой:

в станках серии 310 элементы управления всеми основными функциями размещены непосредственно на корпусе станка.

Доступ к столу ничем не ограничен, так как необходимости в ограждениях и перегородках нет. Защитный буфер позволяет добиться высокой производительности при высоком уровне безопасности, а также обеспечивает свободный доступ к станку.



1. Пакет Komfort (опция): кнопки пуска, размещены в удобных для оператора местах непосредственно на корпусе станка.
2. Простой доступ: замена инструмента, техническое обслуживание, долив клея и смена кромоочного материала с передней стороны станка.

3. Сканер saveScan для бесконтактного сохранения позиции.
4. Кнопки для запуска программ, размещенные на консолях стола станка. Световая индикация состояния зажимов показывает положение присосок.

digital.
wood.
works.

→ tapio



Просмотреть видео
о преимуществах и
возможностях ТАPIO

Партнеры tapio :

adamos > becker > benz > döllken > dürr >
festo > ernst & young > henkel >
homag > höcker > leuco > microsoft >
rehau > schuler consulting > schiele >
software AG > venjakob > wirDesign

→ Уже используется
клиентами

Первые станки, подключенные к tapio и установленные у клиентов, а также в шоу-румах HOMAG проходят интенсивную проверку в работе. Вы заинтересовались возможностью подключения к платформе ваших станков? Тогда пишите → info@tapio.one



Перспективы на 2018 год

На выставке HOLZ-HANDWERK, которая пройдет в марте 2018 г., вы сможете познакомиться с новыми продуктами tapio. Будут представлены новые приложения для оптимизации ваших производственных процессов, часть которых была разработана в сотрудничестве с партнерами. Следите за новостями!

www.tapio.one

tapio. Цифровая платформа для мебельной и деревообрабатывающей промышленности.

Партнеры: сеть расширяется

Цифры говорят сами за себя: к tapio уже присоединилось 18 предприятий. Теперь в их число вошли компании Döllken Kunststoffverarbeitung GmbH, wirDesign communication AG, Gebr. Becker GmbH, Festo AG & Co. KG и ADAMOS GmbH. В настоящее время команда tapio тесно сотрудничает и с другими предприятиями. Цель работы — непрерывное расширение сети.

В чем преимущества больших сетей?

Чем больше партнеров присоединяется к tapio, тем больше расширяется цифровая платформа. Предприятие, подключающее свое оборудование к платформе tapio, приобретает цифровые продукты и услуги для самых разных задач.

Продукты: эффективность из нулей и единиц

MachineBoard: оптимальное обслуживание станков.

Уже сейчас оператор станка может моментально увидеть на смартфоне или «умных часах» все сообщения станка. Таким образом, оператор всегда окажется у станка во время и сохранит возможность действовать гибко. Кроме того, оператор получает информацию о времени до завершения программ обработки ЧПУ или предстоящем переоснащении, что позволяет более эффективно планировать параллельные работы.

DataSave: предотвращение неисправностей.

Не все предприятия регулярно создает резервные копии своих данных. Неожиданная неисправность может привести к утрате информации — и даже к необходимости заново вводить оборудование в эксплуатацию. Решение: DataSave сохраняет все важные данные станков в защищенной области хранения данных tapio, в результате чего они остаются доступны в любой момент.

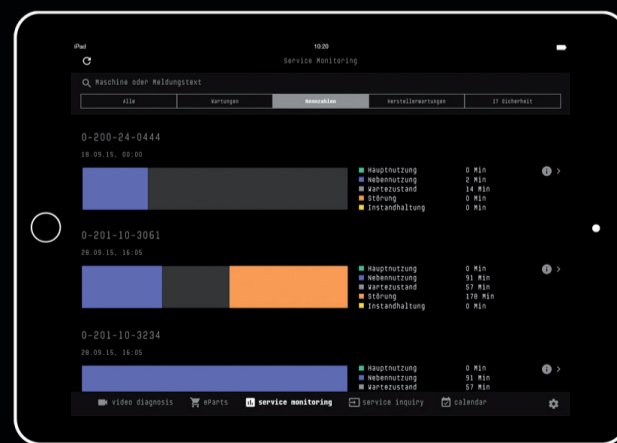
MESBoard: выполнение заказов по плану.

При большом количестве заказов или изменениях производственные процессы требуют быстрого изменения и оптимизации планов. При этом могут возникнуть перебои в производстве и поставках, не позволяющие выполнять заказы, как запланировано. В подобной ситуации поможет MESBoard: это приложение передает информацию о прогрессе в выполнении заказа и статусе всех рабочих мест за текущий день и контролирует процессы.

ServiceBoard: своевременные меры.

Если станок передает сообщения об ошибках, причина и возможности устранения которых неизвестны, с помощью ServiceBoard можно создать запрос непосредственно в сервисную службу HOMAG. Специалист компании HOMAG получит возможность незамедлительно связаться с оператором и своевременно прояснить причину возникновения неисправности по видеосвязи.

→ MachineBoard // MESBoard // ServiceBoard



«Я бы всем рекомендовал пользоваться ServiceBoard. Мы ежедневно, сохраняем время и средства, к тому же, это намного удобнее и просто приятно».

Андреас Фишер, управляющий, erfi Ernst Fischer GmbH & Co. KG